

DEINE AUSBILDUNG



# Bei Dir in der Nähe

*in Lüneburg*

- **Erzieher\*in**
- **Pflegefachfrau\*mann**

# ERZIEHER\*IN

## Erzieher\*in passt zu Dir, wenn Du:

- ✓ kreativ bist
- ✓ gern mit Kindern und Jugendlichen arbeitest
- ✓ kontaktfreudig und kommunikativ bist
- ✓ verantwortungsbewusst bist
- ✓ Einfühlungsvermögen hast

DEINE AUSBILDUNG

Erzieher\*in



*Mehr Infos!*

# DEINE AUSBILDUNG

## Was machst Du?

Du förderst, bildest und betreust Kinder, Jugendliche und junge Erwachsene in verschiedenen sozialpädagogischen Bereichen. Erziehung bedeutet, bewusst und gezielt Lernen zu ermöglichen, was zu Selbstständigkeit und Eigenverantwortung führt.

## Wo arbeitest Du?

- Kindertageseinrichtungen
- Offene Ganztagschulen
- Stationäre Jugendhilfe
- Jugendzentren
- Krippen und Kindergärten
- Schule und Hort
- Integrationskindergärten
- Beratungsstellen
- Kinder- und Jugendeinrichtungen



Hier findest Du alle relevanten Infos zu Deiner Ausbildung.

## Art und Dauer

- Theoretischer und praktischer Unterricht mit Praktikum
- 3 Jahre



ERZIEHER\*IN



[www.iwk.eu](http://www.iwk.eu)

# PFLEGEFACHFRAU\*MANN

## **Pflegefachfrau\*mann passt zu Dir, wenn Du:**

- ✓ gern mit Menschen (vom Kleinkind bis zum Senior) arbeitest
- ✓ Interesse an medizinischen Themen hast
- ✓ empathisch und einfühlsam bist
- ✓ verantwortungsbewusst und organisiert bist
- ✓ gern im Team arbeitest und Zusammen-  
arbeit schätzt

DEINE AUSBILDUNG

# Pflegefachfrau\*mann



*Mehr Infos!*

# DEINE AUSBILDUNG

## Was machst Du?

Die Ausbildung vermittelt Dir die erforderlichen fachlichen und personalen Kompetenzen für die selbstständige, umfassende und prozessorientierte Pflege von Menschen aller Altersstufen.

## Wo arbeitest Du?

In Einrichtungen der

- Ambulanten und stationären Akut- / Langzeitpflege
- Pädiatrischen Versorgung
- Psychiatrischen Versorgung
- Rehabilitation



Hier findest Du alle relevanten Infos zu Deiner Ausbildung.

Für die Ausbildung musst Du dir einen Träger suchen (Krankenhaus, ambulante bzw. stationäre Pflege), bei dem Du den praktischen Teil der Ausbildung absolvierst. Im IWK findet der theoretische Teil der Ausbildung statt. Der Träger zahlt eine Ausbildungsvergütung.

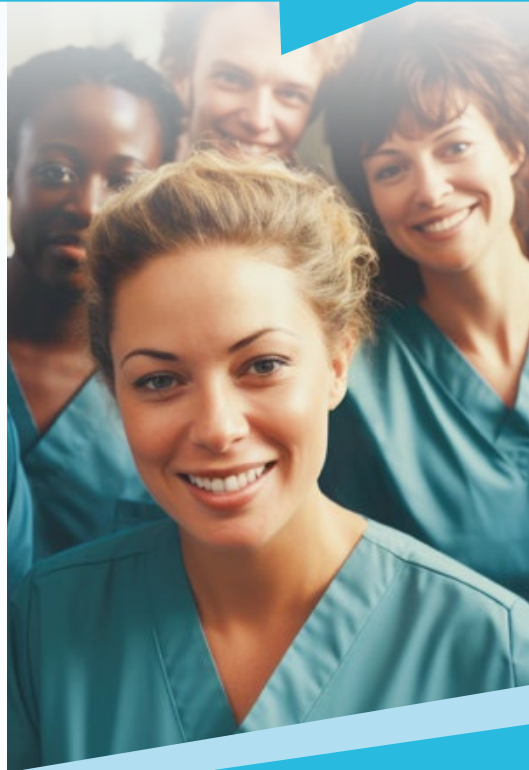
## Art und Dauer

- Theorie und Praxis
- 3 Jahre (Vollzeit)



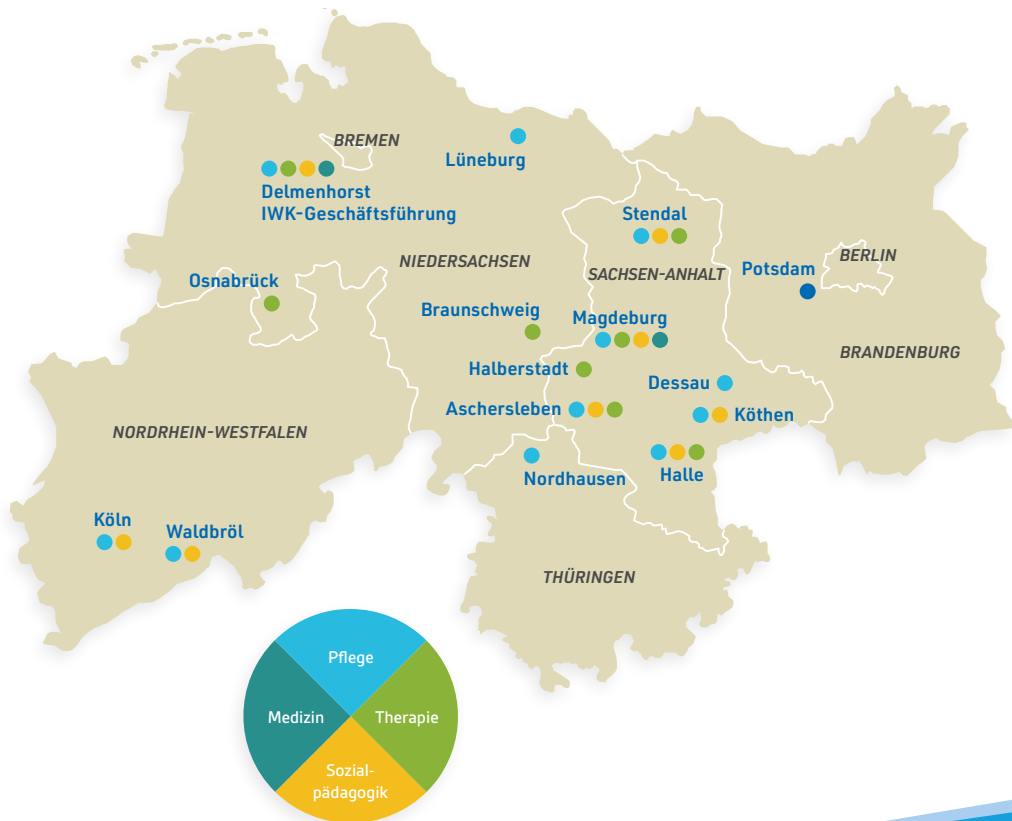


# PFLEGEFACHFRAU\*MANN



[www.iwk.eu](http://www.iwk.eu)

# VIELE STANDORTE – EIN ZIEL



# LÜNEBURG



[www.iwk.eu](http://www.iwk.eu)



IWK Lüneburg

[www.iwk.eu](http://www.iwk.eu)



**Bildung mit Zukunft im  
Gesundheits- und Sozialwesen**

Institut für Weiterbildung  
in der Kranken- & Altenpflege gemeinnützige GmbH