

DEINE AUSBILDUNG



Bei Dir um die Ecke

in Nordhausen

- Altenpflegehelfer*in /
Gesundheits- &
Krankenpflegehelfer*in
- Pflegefachfrau*mann
- Sozialbetreuer*in

Ein Pflegeberuf passt zu Dir, wenn Du:

- ✓ gern mit Menschen arbeitest
- ✓ körperlich und mental belastbar bist
- ✓ Schicksale nicht zu sehr an dich ranlässt
- ✓ eine soziale Ader hast
- ✓ pflichtbewusst bist
- ✓ sehr sorgfältig arbeitest

DEINE AUSBILDUNG

Altenpflegehelfer*in / Gesundheits- & Kranken- pflegehelfer*in



Mehr Infos!

DEINE AUSBILDUNG

Was machst Du?

Pflege ist Teamarbeit. Deshalb unterstützt Du Pfleger*innen professionell bei der Betreuung, Versorgung und Pflege älterer Menschen.

Wo arbeitest Du?

- Seniorenheime
- Pflegeheime
- Kliniken
- Ambulanter Pflegedienst

Art und Dauer

- Schulisch und praktisch (dual)
- 1 Jahr



Hier findest Du alle relevanten Infos zu Deiner Ausbildung.



ALTENPFLEGEHELFER*IN /
GESUNDHEITS- & KRANKENPFLEGEHELFER*IN



www.iwk.eu

PFLEGEFACHFRAU*MANN

Pflegefachfrau*mann passt zu Dir, wenn Du:

- ✓ gern mit Menschen (vom Kleinkind bis zum Senior) arbeitest
- ✓ Interesse an medizinischen Themen hast
- ✓ empathisch und einfühlsam bist
- ✓ verantwortungsbewusst und organisiert bist
- ✓ gern im Team arbeitest und Zusammen-
arbeit schätzt

DEINE AUSBILDUNG

Pflegefachfrau*mann



Mehr Infos!

DEINE AUSBILDUNG

Was machst Du?

Die Ausbildung vermittelt Dir die erforderlichen fachlichen und personalen Kompetenzen für die selbstständige, umfassende und prozessorientierte Pflege von Menschen aller Altersstufen.

Wo arbeitest Du?

- In Einrichtungen der
- Ambulanten und stationären Akut- / Langzeitpflege
 - Pädiatrischen Versorgung
 - Psychiatrischen Versorgung
 - Rehabilitation



Hier findest Du alle relevanten Infos zu Deiner Ausbildung.

Für die Ausbildung musst Du Dir einen Träger suchen (Krankenhaus, ambulante bzw. stationäre Pflege), bei dem Du den praktischen Teil der Ausbildung absolvierst. Im IWK findet der theoretische Teil der Ausbildung statt. Der Träger zahlt eine Ausbildungsvergütung.

Art und Dauer

- Theorie und Praxis
- 3 Jahre (Vollzeit)



PFLEGEFACHFRAU*MANN



www.iwk.eu

SOZIALBETREUER*IN

Der Beruf passt zu Dir, wenn Du:

- ✓ gern mit Menschen arbeitest
- ✓ empathisch und kommunikativ bist
- ✓ eine soziale Ader hast
- ✓ pflichtbewusst bist

DEINE AUSBILDUNG

Sozialbetreuer*in



Mehr Infos!

DEINE AUSBILDUNG

Was machst Du?

Du betreust Hilfsbedürftige im täglichen Leben und unterstützt sie in einer Vielzahl von Bereichen.

Wo arbeitest Du?

- Einrichtungen der Alten-, Familien- oder Behindertenpflege
- Begegnungsstätten
- Verbände und Sozialstationen

Art und Dauer

- Schulisch und 3 Fachpraktika
- 2 Jahr



Hier findest Du alle relevanten Infos zu Deiner Ausbildung.

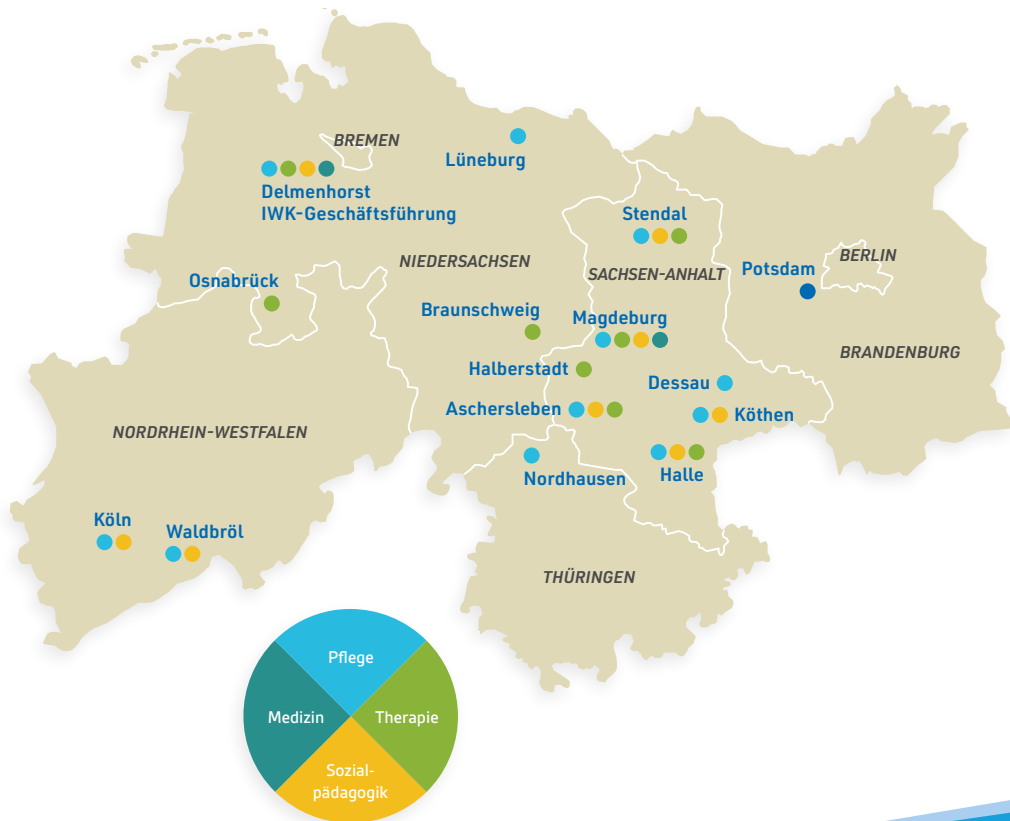


SOZIALBETREUER*IN



www.iwk.eu

VIELE STANDORTE – EIN ZIEL



NORDHAUSEN



www.iwk.eu



IWK Nordhausen

www.iwk.eu



**Bildung mit Zukunft im
Gesundheits- und Sozialwesen**

Institut für Weiterbildung
in der Kranken- & Altenpflege gemeinnützige GmbH